

PREPARATORIA ABIERTA PUEBLA

MÓDULO

EVOLUCIÓN Y SUS REPERCUSIONES SOCIALES

CLASIFICACIÓN DEL HOMBRE

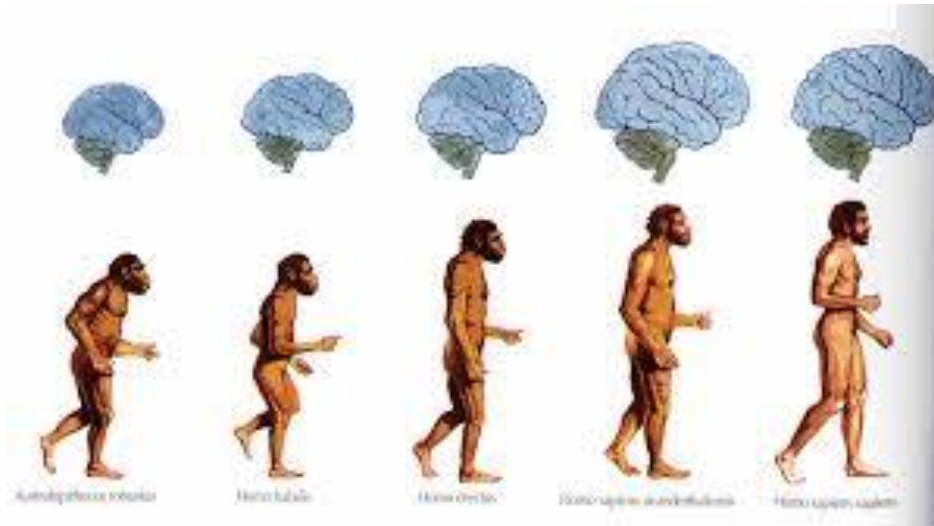
Preparatoria

abierta

ELABORÓ

LUZ MARÍA ORTIZ CORTÉS

Clasificación del hombre

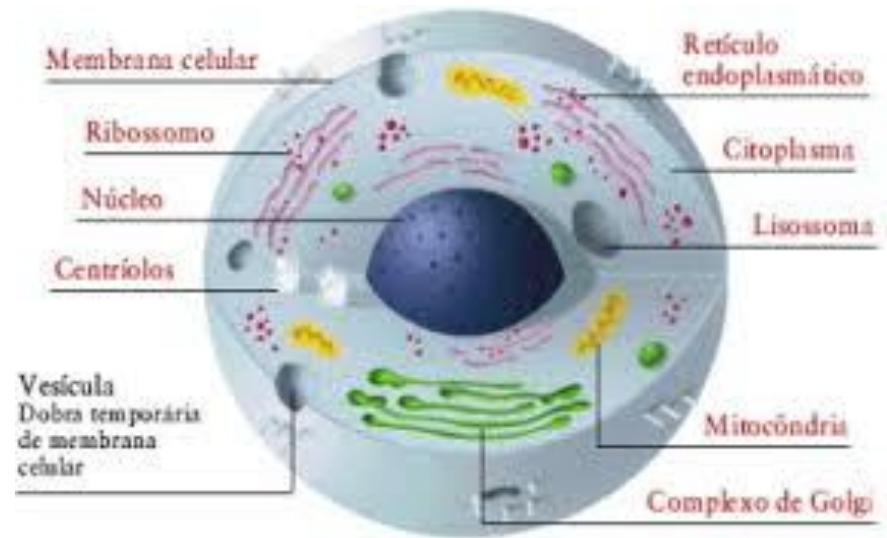


CLASIFICACIÓN DEL HOMBRE

¿Por qué eres un Homo sapiens?

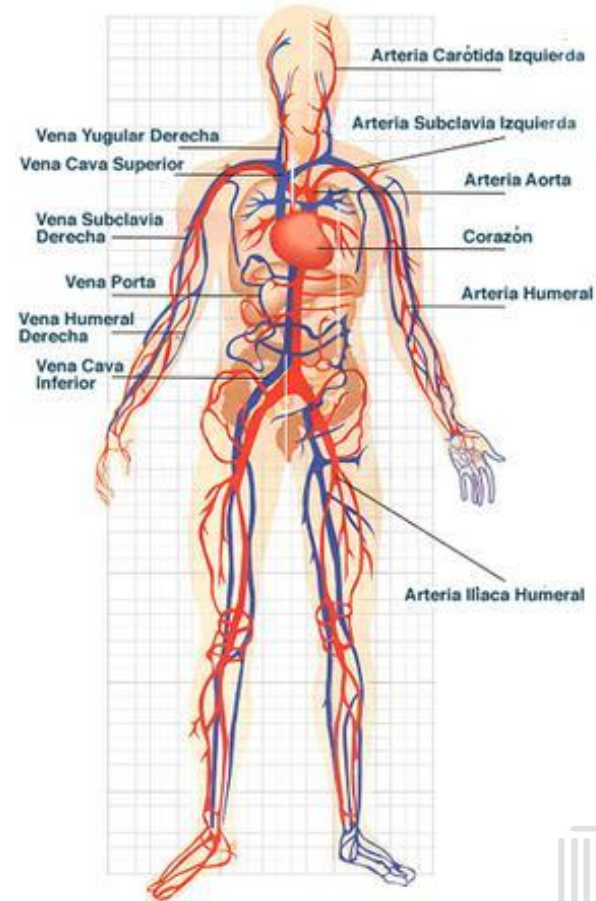
¿Te has preguntado por qué eres un homo sapiens?

- Existen cinco reinos y dos dominios para la clasificación de los organismos.
- Debido a que las células humanas tienen núcleos bien definidos y rodeados por membranas nucleares, perteneces al dominio Eucariota.



Reino Animalia

- Las células de tu cuerpo no tienen cloroplastos ni paredes celulares y eres un heterótrofo pluricelular con tejidos altamente diferenciados y sistemas y aparatos orgánicos, lo que hace que seas un miembro del reino animalia.



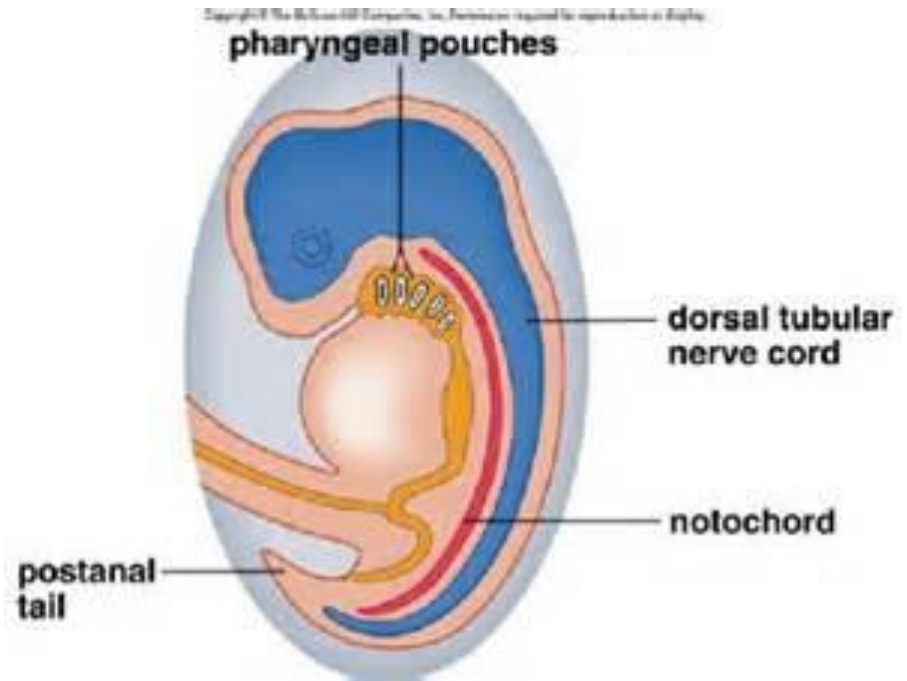
¿Qué clase de animal eres?

- Tu cuerpo posee una columna vertebral integrada por vértebras óseas que han reemplazado en gran parte la varilla cartilaginosa que tuviste cuando todavía eras un embrión, la notocorda.



Subphylum vertebrata

- También posees un cordón nervioso dorsal y un encéfalo. Esos caracteres hacen de ti un cordado vertebrado, es decir, perteneces al phylum Chordata (porque tuviste una notocorda), y al subphylum Vertebrata (porque la notocorda fue substituida por vértebras).



Clase: mamíferos

- Entre los vertebrados hay varias clases: peces cartilagosos, peces óseos, peces sin mandíbula, anfibios, reptiles, mamíferos y aves. Eres un animal homeotermo (de sangre caliente), por lo que eres un ave o un mamífero.



Clase: mamíferos

- Debido a que careces de plumaje, tienes dientes y (si eres del sexo femenino) el potencial de amamantar a tus hijos, eres un mamífero. Si eres un varón, no te preocupes, aunque no seas capaz de amamantar a tus hijos, basta con la presencia de pelo en el cuerpo.



Subclase: Prototheria

- Entre los mamíferos hay tres subclases: Prototheria, Metatheria y Eutheria.
- Los prototerios están confinados a los zoológicos o al continente australianos y sus alrededores. En la actualidad sólo tienen dos representantes, el ornitorrinco y el equidna, los cuales, tienen entre otras peculiaridades, la de poner huevos.



Subclase: Metatheria

- Los metaterios viven en su mayoría en Australia. Suelen transportar a sus crías en fase embrionaria dentro de un saco ventral y carecen de placenta (el órgano de intercambio de nutrientes entre la madre y el embrión en desarrollo).



Subclase: Eutheria

- Si no surgiste de un huevo ni pasaste tu infancia dentro de una bolsa en el vientre de tu madre, entonces puedes estar seguro de que eres un euterio (mamífero placentario).



Subclase Eutheria: mamíferos placentarios

- Los Eutheria comprenden varios órdenes. Los insectívoros, por ejemplo, son los topos y musarañas, los quirópteros son los murciélagos y los carnívoros incluyen perros, gatos y leones, entre otras.



Orden primates

- La presencia de pulgares oponibles al resto de los dedos, ojos dirigidos hacia el frente, uñas planas y algunas otras características hacen de ti un primate, emparentado con monos y simios.



Primate

PRIMATES

- Los primates tienen varias familias. Tú y los monos del nuevo mundo son muy diferentes, ya que éstos poseen colas prénsiles, por ejemplo, que tú y los monos del Viejo Mundo y los simios no presentan; de hecho, los simios y tu carecen por completo de cola.



Familia Hominidae

- La postura de tu cuerpo es recta y tienes piernas largas y brazos cortos, y no mucho pelo en el cuerpo. Por lo anterior has sido agraciado junto con la familia a la que perteneces, ya que ésta no tiene ningún otro ocupante moderno: es la familia Hominidae.



Género Homo

- Esa familia, según los antropólogos, tiene varias especies, aunque todas las que se conocen, excepto una, ya se extinguieron.

Australopithecus es una de ellas. Si estás vivo, entonces no perteneces a ninguno de esos géneros extintos, sino al género Homo.



Homo habilis
especie extinta

Homo sapiens

- El género *Homo* sólo tiene una especie viva: *sapiens*. Muchos taxónomos insisten en que el nombre de la especie siempre incluya el nombre del género, haz el favor de considerarte un *Homo sapiens*.



Clasificación del hombre

- Elabora un listado con las categorías taxonómicas que hayas identificado y que correspondan al ser humano, tales como: dominio, reino, phylum, clase, orden, etc.

BIBLIOGRAFÍA

- Biología
- Claude A. Villee
- Editorial Interamericana
- 1993